



A.S.P.S.A.S.



C.O.N.I.

QUINTALISSIMA

Trofeo Federico Cerroni

DOMENICA 01 Aprile 2007

PRESSO L'IMPIANTO F.I.P.S.A.S. DI MONTONE

Il lago sarà ripopolato con **35** ql. di trotelle

PREMIAZIONE

- 1° ASSOLUTO: **4000 €** circa B.V. + **TROFEO**
- 2° ASSOLUTO: **2000 €** circa B.V.
- 3° ASSOLUTO: **1500 €** circa B.V.
- 4° ASSOLUTO: **1000 €** circa B.V.
- 5° ASSOLUTO: **600 €** circa B.V.
- DAL 6° / 20° ASS: **400 €** circa B.V.
- DAL 21° / 30° ASS: **240 €** circa B.V.



www.fishfish.it

PESCARÈ

Iron Bar



Perugia - Tel. 075.5720901
www.internetcorner.it

Lo Sberleffo
Ristorante - Pizzeria
Loc. Laghi di Faldo
- nuova gestione -



Loc. Paciana - Foligno - Tel. 0742.321660



DI PAFFARINI & C. S.n.c. Tel. 075.5173378
E-mail: tipografia2@tiscali.it Fax 075.5182148
Via Verdi, 26 - 06074 ELLERA DI CORCIANO (PG)



Magione (Pg) - Tel. 075.8476550

ZUCCHINI SANDRO
CACCIA E PESCA - UMBERTIDE
TEL. 075.9417937



Alunni Gianfranco
Ponte San Giovanni (Pg) - Tel. 075.397265



A.S.P.S.A.S.

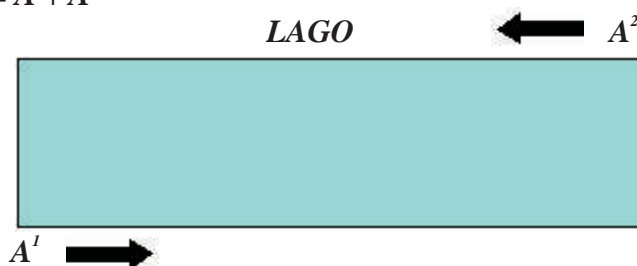


C.O.N.I.

REGOLAMENTO:

1. La gara sarà formata da 120 squadre e il lago sarà suddiviso in 240 postazioni di pesca.
2. Sarà possibile formare squadre da 2 a 4 concorrenti ciascuna, l'azione di pesca sarà effettuata da solo 2 concorrenti; al momento d'inizio gara i 2 concorrenti per squadra saranno posti rispettivamente nei lati opposti del lago.
Es.

Squadra A = A¹ + A²



3. Così facendo si dà la possibilità a tutte le squadre di essere contemporaneamente in due zone opposte del lago; con questa sistemazione si avrà più probabilità che non vi siano squilibri nella classifica assoluta finale.
4. Il 3° e 4° concorrente non potrà sostituire ed aiutare il compagno in nessun caso per tutta la durata d'ogni singolo turno.
5. Per la classifica finale assoluta saranno sommate le trote catturate da tutti i concorrenti di una squadra e sarà stipulata la classifica in base al numero totale di trote. In caso di parità di trote sarà effettuato un turno supplementare da 6 minuti.
6. La gara sarà suddivisa in 18 spostamenti così distribuiti: 6 - 6 - 6 - 6 - 6 - 6 - 7 - 7 - 7 - 7 - 7 - 7 - 8 - 8 - 8 - 8 - 8 - 8, per un totale di 126 minuti effettivi di gara.
7. Per ogni turno di pesca le trote saranno conteggiate e sigillate in buste trasparenti, raccolte dai giudici, e portate in un parco chiuso dove alla fine della gara saranno restituite ai concorrenti.
8. Per problemi logistici la semina di metà gara non sarà possibile effettuarla visto il gran quantitativo di trote necessarie per il ripopolamento. Nella settimana antecedente la gara, poiché il lago rimane chiuso per la pesca sportiva
9. L'iscrizione è di €240 a squadra.
10. Per l'iscrizione alla gara sarà necessario dare l'adesione al massimo entro 15 giorni prima della manifestazione tramite pagamento postale che sarà specificato nel modulo d'iscrizione.
11. Raduno ore 06.30 inizio gara ore 08.00. Si raccomanda la massima puntualità per la migliore riuscita della manifestazione.
12. Per tutto quello non contemplato nel seguente regolamento particolare vige regolamento FIPSAS.
13. Se non verrà raggiunto il numero di squadre il montepremi e le trote verranno ridotti in proporzione al numero di iscritti
14. Per maggiori informazioni : 3482783015 Massini Luca, 3382032781 Grasselli Paolo e-mail grasselli.paolo@fastwebnet.it - infopg@internetcorner.it



A.S.P.S.A.S.



C.O.N.I.

Numeri utili

Laghi di Faldo – loc Faldo di Montone – 0759420345 – www.laghidifaldo.com

Albergo Ristorante Adamo - località Corlo – 0759306445

Albergo Hotel Capponi – 0759412662 – www.hotelcapponi.com

Ristorante Capponi 0759413192

Country Hotel Poggio Manente –075 9252000 – www.poggiomanente.com

Agriturismo Poggio Manente –075 9252000 – www.poggiomanente.com

Agriturismo Le Querce – 0759420411 – www.agriturismo-lequerce.it

Informazioni tecniche

Pianeta pesca 075 5002785 Via Settevalli 558 Perugia





A.S.P.S.A.S.



C.O.N.I.

Da Nord (Milano)

MAPPE

- Autostrada **A-1** dir. Roma-Napoli (uscita Bologna Panigale)
- Autostrada **A-14** dir. Pescara-Bari (uscita Cesena)
- Superstrada **E-45** dir. Perugia-Roma (uscita Montone)

Da Ovest (Firenze)

- Autostrada **A-1** dir. Roma (uscita Valdichiana)
- Superstrada **E-45** dir. Cesena (uscita Montone)

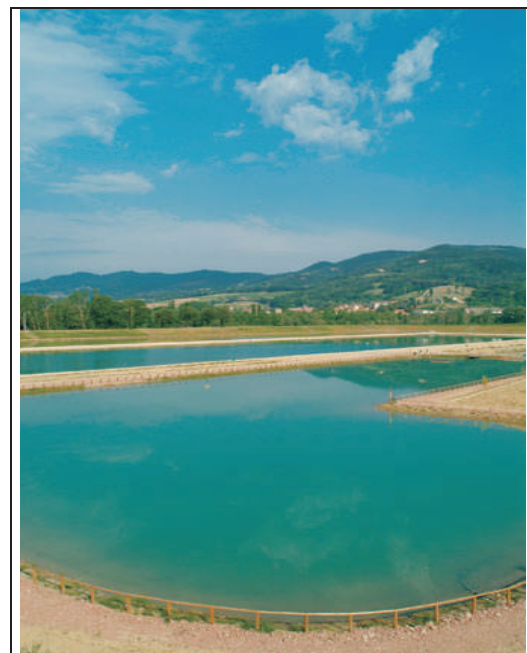
Da Sud (Roma)

- Autostrada **A-1** dir. Milano-Roma (uscita Orte)
- Superstrada **E-45** dir. Cesena (uscita Montone)

Da Montone (uscita E-45)

- Proseguire dritto fino alla rotonda

Seguire le indicazioni per il centro case vacanze



LA GARA VERRA' FATTA NEL LAGO B



mt.330 lungo x mt.60 largo – mt. 4,50 profondo

*La Società A.S.D. Quintana San Marco Colmic
rivolge un ringraziamento particolare a tutti i partecipanti,
agli sponsor, e a coloro che hanno contribuito
alla riuscita della manifestazione.*